

Организационная структура управления в ООО «Дентал» является линейно-функциональной. Во главе каждого из отделов стоит линейный руководитель (главный врач, директор, заведующие отделениями) и у каждого такого руководителя есть свои функции, каждый из них подчиняет всех ниже стоящих сотрудников и подчиняется более высокому линейному руководителю и выполняет функции присущие его отделению.

Организационные отношения между структурными отделениями строятся на выполнении приказов Директора (отдел управление) а также обратной связи, а также предоставление отчета о проделанной работе каждого отделения, за это отвечает главный врач, он в свою очередь принимает по каждому отделению от заведующих. На основе этих данных Директор, он же глава отдела управления, принимает соответствующие управленческие решения по дальнейшему функционированию клиники.

Из преимуществ данной системы можно выделить:

- Высокая компетентность специалистов, отвечающих за осуществление конкретных функций
- Стандартизация, формализация и программирование явлений и процессов

Из недостатков системы:

- Множественность подчинения
- Относительно долгое время принятие особо важных решений
- Чрезмерная заинтересованность в реализации целей и задач «своих» подразделений

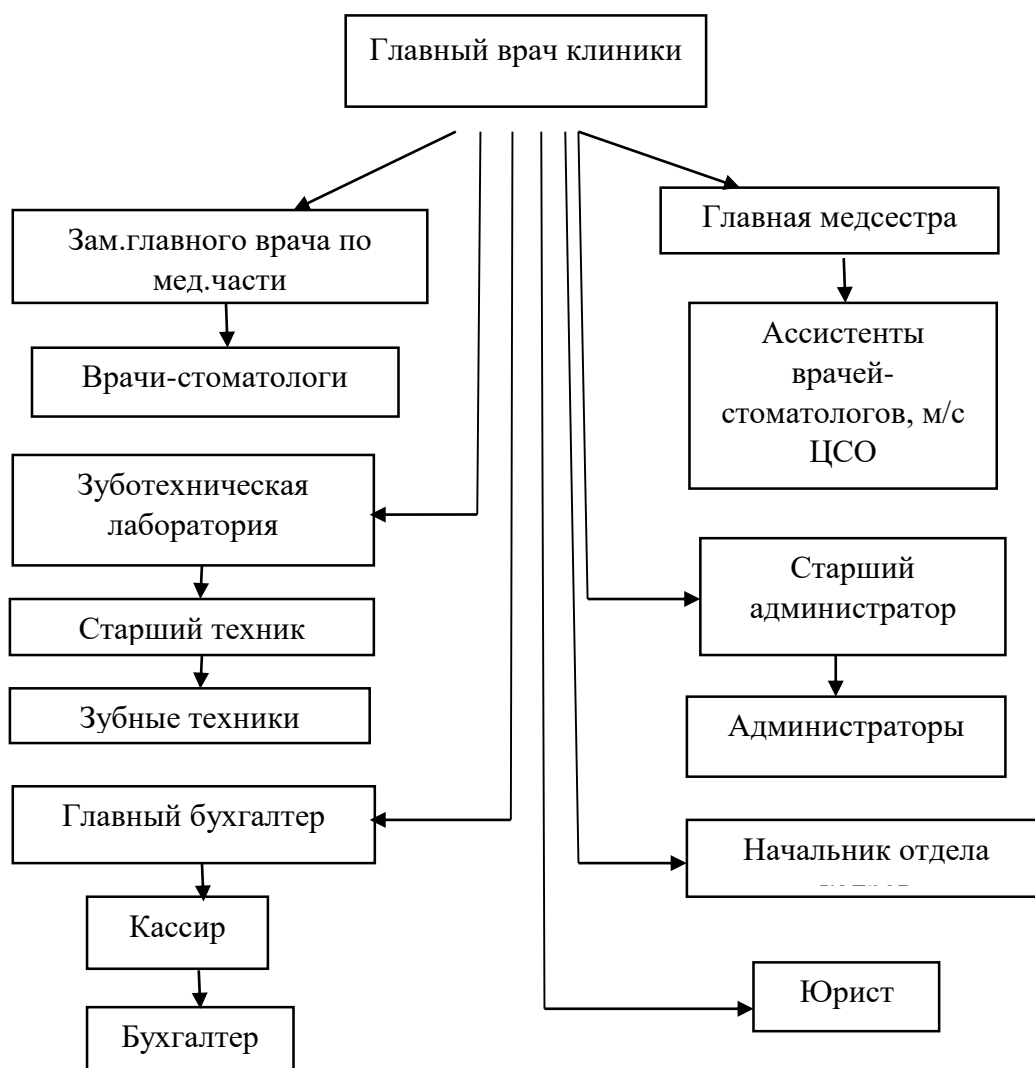


Рис. 2.2.1 ОСУ в ООО «Дентал»